



Unterflurbelüftung

Unterflurbelüftungssysteme sind die effektivste am Markt erhältliche Belüftungsvariante. Sie zeichnen sich durch ein sehr individuelles System aus, das speziell auf die Kundenwünsche zugeschnitten werden kann. Unterflursysteme bestehen immer aus einem Unterflurkanal und einer Unterflurabdeckung. Zu beachten ist, dass der Betonboden grundsätzlich etwas höher als der Rost sein sollte, damit die Laderschaufel gefahrlos über den Boden gleiten kann. Die Unterflurabdeckungen sind in einer Vielzahl an Varianten am Markt erhältlich.

Vorteile:

- verschiedene Abdeckungen erhältlich, z.B. für Raps oder befahrbar
- leichte Reinigung durch eine ebene Oberfläche
- große Luftaustrittsfläche
- hohe Luftmengen möglich, durch 500 mm hohe Kanäle
- Gebläse- und Rohranschlüsse erhältlich



Underfloor ventilation

Underfloor ventilation systems are the most effective available ventilation systems on the market. They are characterized by a very individual system which can be tailored to specific customer needs. Underfloor systems always consist of a semi-circular duct and an underfloor cover. It has to be noticed that the concrete ground should in general be higher than the grate so that the loader shovel can be safely slide on the ground.

The underfloor covers are available in a large number of variants on the market.

Advantages:

- different covers available, e.g. for rape or navigable
- wide air outlet area
- high air volumes possible thanks to a duct height of 500 mm
- blower and pipe connections available

Verlegeabstand / Installation distance	
Schütthöhe	Verlegeabstand
Dumping height	Installation distance
2,0m	2,00m
2,5m	2,25m
3,0m	2,50m
3,5m	2,75m
4,0m	3,00m
4,5m	3,25m
5,0m	3,50m
5,5m	3,75m
6,0m	4,00m
6,5m	4,50m
7,0m	5,00m

Unterflurbelüftung

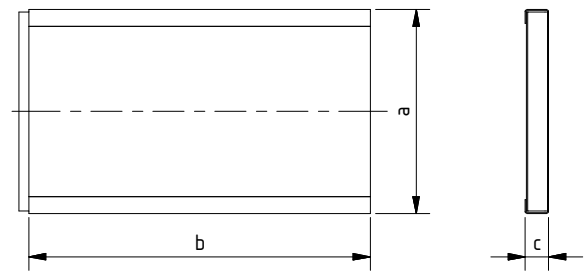
Underfloor ventilation



- befahrbare Lochblechabdeckung
- max. Radlast 7 t
- Luftaustrittsfläche ca. 22 %
- keine Kanten im oberen Bereich
- rapstauglich

Lochblechabdeckung 300

Perforated metal cover 300

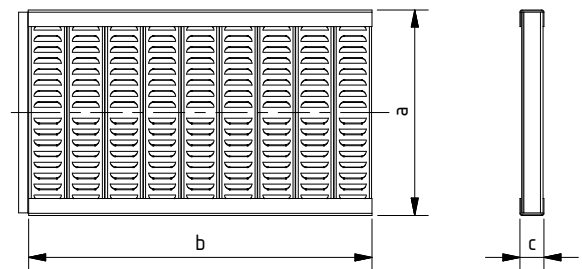
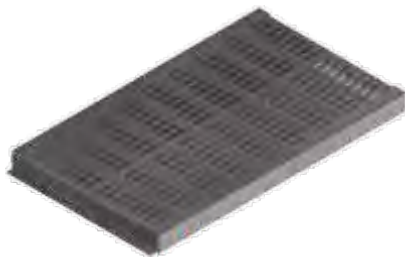


- navigable grille cover
- max. wheel load of 7 t
- air outlet area approx. 22 %
- no edges in the upper area
- suitable for rape

Abmessungen / Dimensions								Artikel + Preise / Item + Prices			
Typ	a	b	c	d	e	f	g	t	kg	Art.Nr.	Preis €
0,5	299mm	500mm	35mm						6,2	4009003015830	28,67
1	299mm	1000mm	35mm						12,4	4009003015829	45,48

Schlitzlochabdeckung 300

Slotted hole cover 300

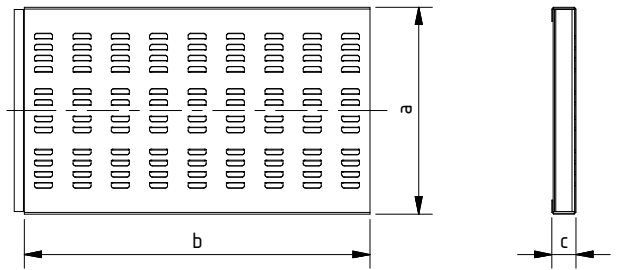


- befahrbare Schlitzlochblechabdeckung
- max. Radlast 7 t
- Luftaustrittsfläche ca. 11 %
- rapstauglich

- navigable slot grille cover
- max. wheel load of 7 t
- air outlet area approx. 11 %
- suitable for rape

Abmessungen / Dimensions								Artikel + Preise / Item + Prices			
Typ	a	b	c	d	e	f	g	t	kg	Art.Nr.	Preis €
0,5	299mm	500mm	35mm						5,9	4009003015938	24,22
1	299mm	1000mm	35mm						11,8	4009003015937	38,31

Schlitzlochabdeckung 300 rahmenlos Frameless slotted hole cover 300

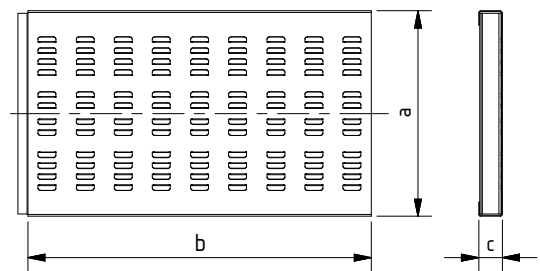


- befahrbare Schlitzlochblechabdeckung rahmenlos
- max. Radlast 10 t
- Luftaustrittsfläche ca. 11 %
- rapstauglich

- navigable frameless slot grille cover
- max. wheel load of 10 t
- air outlet area approx. 11 %
- suitable for rape

Abmessungen / Dimensions									Artikel + Preise / Item + Prices		
Typ	a	b	c	d	e	f	g	t	kg	Art.Nr.	Preis €
0,5	299mm	500mm	35mm						6,4	4009003016089	26,92
1	299mm	1000mm	35mm						12,8	4009003016088	42,73

Schlitzlochabdeckung 300 rahmenlos light Frameless slotted hole cover 300, not navigable



- Schlitzlochblechabdeckung rahmenlos / nicht befahrbar
- zum Einbau in Getreidesilos
- Luftaustrittsfläche ca. 11 %
- rapstauglich

- frameless slot grille cover / not navigable
- for installation in grain silos
- air outlet area approx. 11 %
- suitable for rape

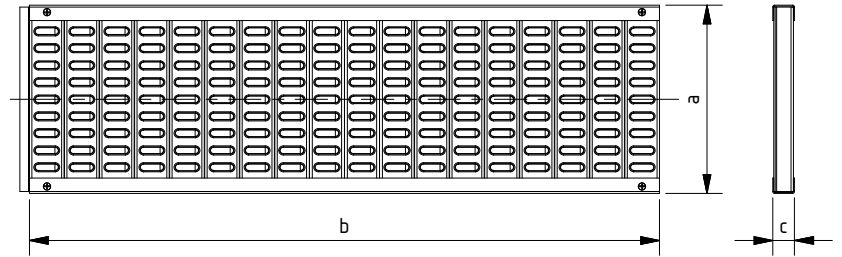
Abmessungen / Dimensions									Artikel + Preise / Item + Prices		
Typ	a	b	c	d	e	f	g	t	kg	Art.Nr.	Preis €
0,5	299mm	500mm	35mm						3,7	4009003016112	21,52
1	299mm	1000mm	35mm						7,1	4009003016111	32,71
2	299mm	2000mm	35mm						13,5	4009003016109	61,33

Unterflurbelüftung

Underfloor ventilation

Schlitzlochabdeckung 300 Kartoffel

Slotted hole cover 300 for potatoes



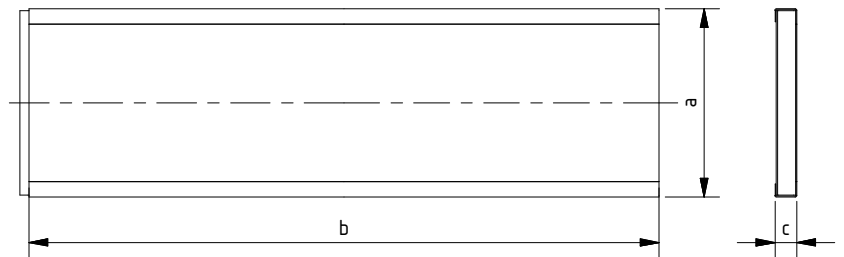
- befahrbare Lochblechabdeckung
- max. Radlast 7 t
- Luftaustrittsfläche ca. 18 %

- navigable grille cover
- max. wheel load of 7 t
- air outlet area approx. 18 %

Abmessungen / Dimensions									Artikel + Preise / Item + Prices		
Typ	a	b	c	d	e	f	g	t	kg	Art.Nr.	Preis €
0,5	299mm	500mm	35mm						5,8	4009003016608	29,88
1	299mm	1000mm	35mm						11,6	4009003016607	48,27

Blindabdeckung 300

Blind cover 300



- befahrbare Abdeckung für Unterflurbelüftung
- max. Radlast 10 t
- Oberfläche unperforiert

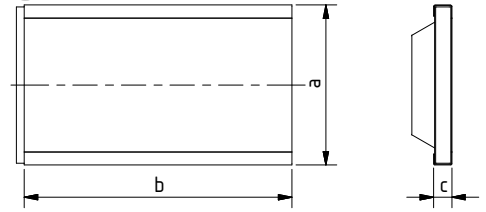
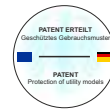
- navigable cover for underfloor ventilation
- max. wheel load of 10 t
- surface unperforated

Abmessungen / Dimensions									Artikel + Preise / Item + Prices		
Typ	a	b	c	d	e	f	g	t	kg	Art.Nr.	Preis €
0,5	299mm	500mm	35mm						7,5	4009003016290	31,13
1	299mm	1000mm	35mm						14,5	4009003015774	49,36

Lochblechabdeckung 300 verstärkt Reinforced perforated metal cover 300



- befahrbare Schlitzlochblechabdeckung rahmenlos
- max. Radlast 16 t
- Luftaustrittsfläche ca. 22 %
- keine Kanten im oberen Bereich / leichte Reinigung
- rapstauglich



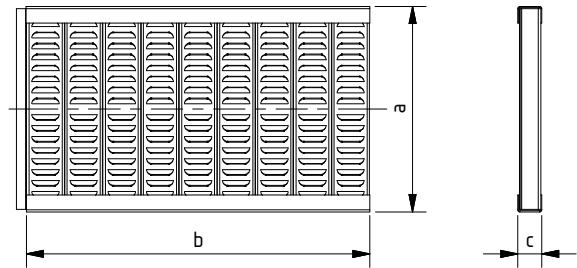
- navigable frameless slot grille cover
- max. wheel load of 16 t
- air outlet area approx. 22%
- no edges in the upper area / easy cleaning
- suitable for rape

Abmessungen / Dimensions									Artikel + Preise / Item + Prices		
Typ	a	b	c	d	e	f	g	t	kg	Art.Nr.	Preis €
0,5	299mm	500mm	35mm						10,1	4009003016322	59,77
1	299mm	1000mm	35mm						20,2	4009003016323	108,64

Schlitzlochabdeckung 250 Slotted hole cover 250



- befahrbare Schlitzlochblechabdeckung
- max. Radlast 7 t
- Luftaustrittsfläche ca. 11 %
- rapstauglich



- navigable slot grille cover
- max. wheel load of 7 t
- air outlet area approx. 11 %
- suitable for rape

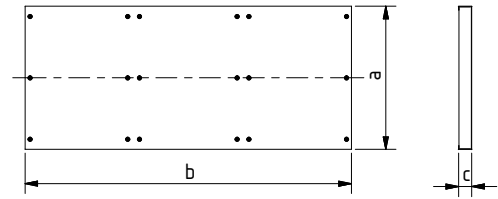
Abmessungen / Dimensions									Artikel + Preise / Item + Prices		
Typ	a	b	c	d	e	f	g	t	kg	Art.Nr.	Preis €
0,5	249mm	500mm	35mm						3,7	4009003016823	18,69
1	249mm	1000mm	35mm						9,2	4009003016822	29,57

Unterflurbelüftung

Underfloor ventilation

Lochblechabdeckung für Rundsilos

Perforated cover for round silos



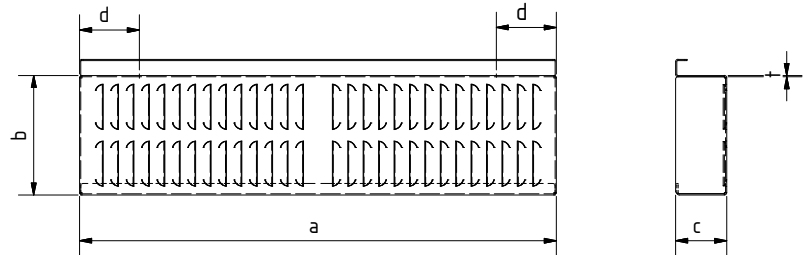
- nicht befahrbare Lochblechabdeckung
- zum Einbau in Getreidesilos mit erhöhter Breite
- erhältlich mit und ohne Einbaurahmen
- Luftaustrittsfläche ca. 26 %
- für 3 verschiedene Silohöhen erhältlich
10m, 20m, 30m
- rapstauglich

- not navigable frameless slot grille cover
- for installation of cereal silos with heightened wide
- with or without frame construction
- air outlet area approx. 26 %
- available for 3 different silo height 's
10m, 20m, 30m
- suitable for rape

Abmessungen / Dimensions										Artikel + Preise / Item + Prices	
Typ	a	b	c	d	e	f	g	t	kg	Art.Nr.	Preis €
10m	400mm	912mm	35mm							4009003016796	56,45
20m	400mm	912mm	35mm							4009003016897	73,38
30m	400mm	912mm	35mm							4009003016898	95,40
10m	600mm	912mm	35mm						18,9	4009003016799	135,66
20m	600mm	912mm	35mm							4009003016800	188,43
30m	600mm	912mm	35mm							4009003016801	244,96

Schlitzlochabdeckung 500 light

Slotted hole cover 500 light



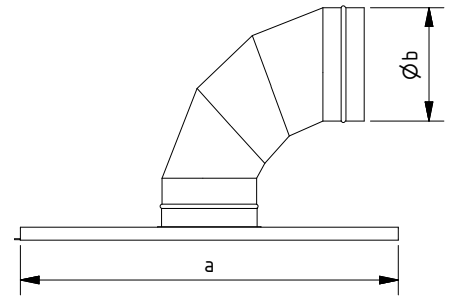
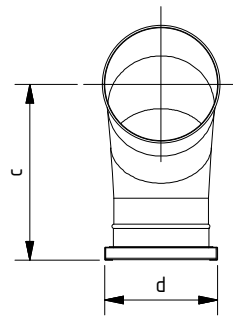
- Schlitzlochblechabdeckung nicht befahrbar
- zum Einbau in Getreidesilos
- Luftaustrittsfläche ca. 11 %
- rapstauglich

- slot grille cover not navigable
- for installation in grain silos
- air outlet area approx. 11 %
- suitable for rape

Abmessungen / Dimensions										Artikel + Preise / Item + Prices	
Typ	a	b	c	d	e	f	g	t	kg	Art.Nr.	Preis €
500	495mm	124mm	53mm	60mm				1,25mm	1,4	4009003016826	5,88

Unterflurbelüftung Underfloor ventilation

Abdeckung 300 mit Luftanschluss
Cover 300 with air connection



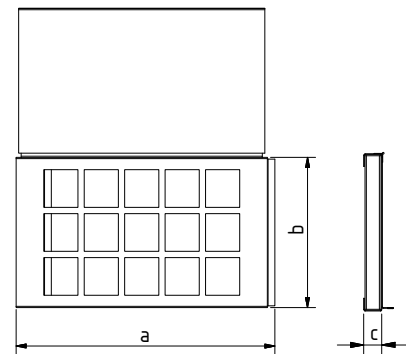
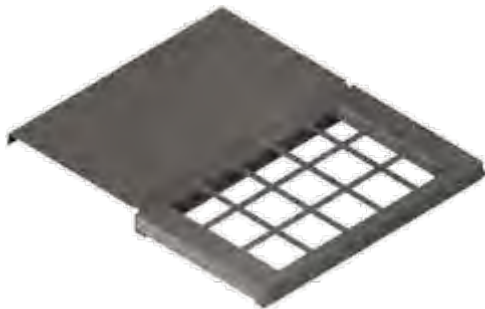
- sendzimirverzinkt
- Materialstärke 1mm
- inkl. Schraubenmaterial

- sendzimir galvanized
- thickness 1mm
- including screw material

Abmessungen / Dimensions Artikel + Preise / Item + Prices

Typ	a	b	c	d	e	f	g	t	kg	Art.Nr.	Preis €
300	1000mm	299mm	466mm	300mm					14,4	4009003016197	108,27

Luftklappe 300
Ventilation flap 300 for air duct



- mit Trittsicherung
- sendzimirverzinkt
- für den Einbau in begehbare Hauptluftkanäle

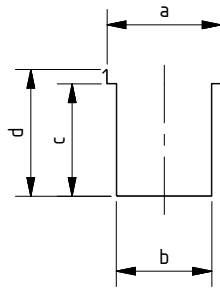
- step protection
- sendzimir galvanized
- for installation in walkable main air ducts

Abmessungen / Dimensions Artikel + Preise / Item + Prices

Typ	a	b	c	d	e	f	g	t	kg	Art.Nr.	Preis €
300	500mm	302mm	57mm						3,9	4009003016672	87,13

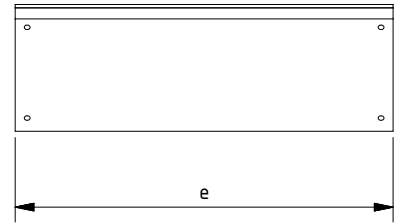
Unterflurbelüftung

Underfloor ventilation



Einteilige Schalung 300

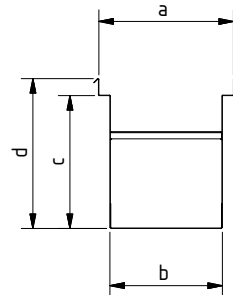
Permanent formwork, one-piece 300



- sendzimirverzinkt
- Materialstärke 1mm
- inkl. Schraubenmaterial

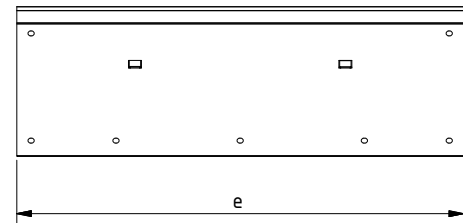
- sendzimir galvanized
- thickness 1mm
- including screw material

Abmessungen / Dimensions								Artikel + Preise / Item + Prices			
Typ	a	b	c	d	e	f	g	t	kg	Art.Nr.	Preis €
0,5	301mm	250mm	300mm	335mm	500mm				5,3	4009003015675	28,70
1	301mm	250mm	300mm	335mm	1000mm				7,8	4009003015676	39,12
2	301mm	250mm	300mm	335mm	2000mm				16,0	4009003015678	57,97
0,5	301mm	250mm	500mm	535mm	500mm				5,6	4009003016190	37,27
1	301mm	250mm	500mm	535mm	1000mm					4009003016191	51,46
2	301mm	250mm	500mm	535mm	2000mm					4009003016262	80,88



Geteilte Schalung 300

Permanent formwork, split design without slots 300



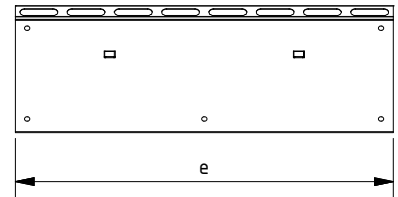
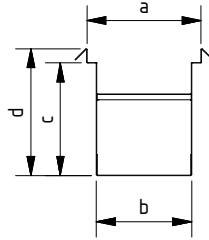
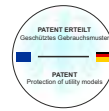
- sendzimirverzinkt
- Materialstärke 1mm
- inkl. Schraubenmaterial

- sendzimir galvanized
- thickness 1mm
- including screw material

Abmessungen / Dimensions								Artikel + Preise / Item + Prices			
Typ	a	b	c	d	e	f	g	t	kg	Art.Nr.	Preis €
0,5	301mm	250mm	300mm	335mm	500mm					4009003016347	30,14
1	301mm	250mm	300mm	335mm	1000mm				4,5	4009003016348	41,03
2	301mm	250mm	300mm	335mm	2000mm					4009003016350	60,79

Geteilte Schalung mit Langlöcher 300

Permanent formwork, split design with slots 300



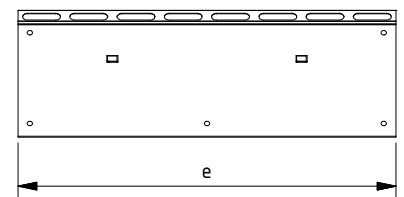
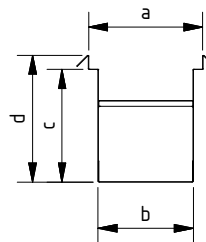
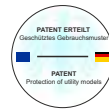
- sendzimirverzinkt
- Materialstärke 1mm
- inkl. Schraubenmaterial

- sendzimir galvanized
- thickness 1mm
- including screw material

Abmessungen / Dimensions									Artikel + Preise / Item + Prices		
Typ	a	b	c	d	e	f	g	t	kg	Art.Nr.	Preis €
0,5	301mm	250mm	300mm	335mm	500mm				6,2	4009003016401	30,14
1	301mm	250mm	300mm	335mm	1000mm				7,0	4009003016402	41,03
2	301mm	250mm	300mm	335mm	2000mm				19,6	4009003016403	60,79
0,5	301mm	250mm	500mm	535mm	500mm				6,5	4009003016411	36,83
1	301mm	250mm	500mm	535mm	1000mm				13,0	4009003016412	53,92
2	301mm	250mm	500mm	535mm	2000mm				26,0	4009003016413	84,76

Geteilte Schalung mit Langlöcher 250

Permanent formwork, split design with slots 250



- sendzimirverzinkt
- Materialstärke 1mm
- inkl. Schraubenmaterial

- sendzimir galvanized
- thickness 1mm
- including screw material

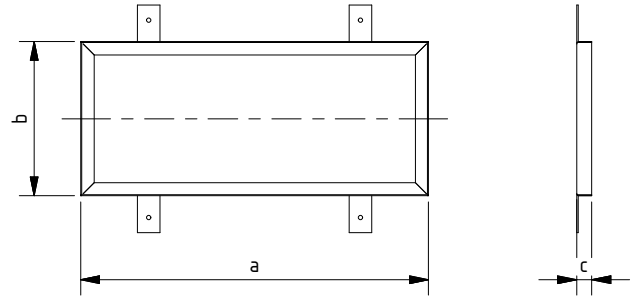
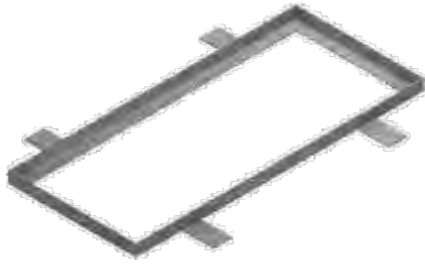
Abmessungen / Dimensions									Artikel + Preise / Item + Prices		
Typ	a	b	c	d	e	f	g	t	kg	Art.Nr.	Preis €
0,5	251mm	200mm	250mm	335mm	500mm				4,9	4009003016839	23,28
1	251mm	200mm	250mm	335mm	1000mm				8,4	4009003016840	31,89
2	251mm	200mm	250mm	335mm	2000mm				16,6	4009003016841	53,06

Unterflurbelüftung

Underfloor ventilation

Einbaurahmen

Built-in-frames for perforated metal cover



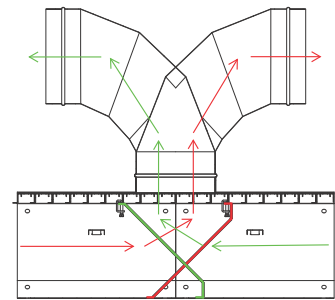
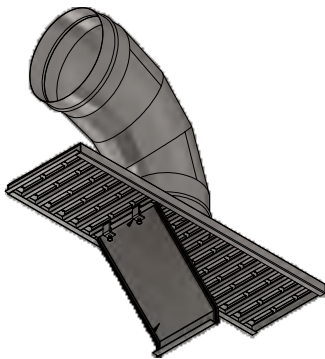
- sendzimirverzinkt
- Materialstärke 2mm
- inkl. Schraubenmaterial

- sendzimir galvanized
- thickness 2mm
- including screw material

Abmessungen / Dimensions										Artikel + Preise / Item + Prices	
Typ	a	b	c	d	e	f	g	t	kg	Art.Nr.	Preis €
	920mm	408mm	40mm							4009003016600	23,06
	920mm	668mm	40mm							4009003016601	53,19

Kanalabspernung

Channel shutoff

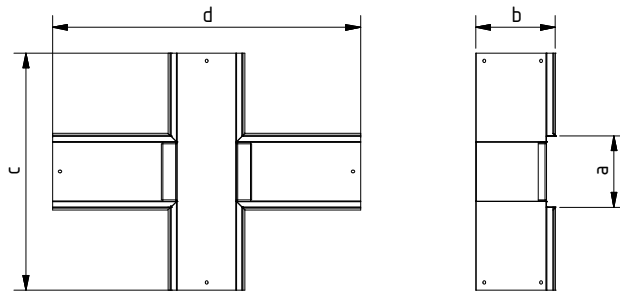


- zum Einbau in die verlorene Schalung
- mit Gummidichtung seitlich
- Montage in beide Richtungen möglich
- ohne Abdeckung

- for installation of permanent formwork
- with lateral rubber seal
- assembly is possible in both directions
- without cover

Abmessungen / Dimensions										Artikel + Preise / Item + Prices	
Typ	a	b	c	d	e	f	g	t	kg	Art.Nr.	Preis €
300									1,6	4009003016902	43,86

Schalungs Kreuz-Stück Cross-connector



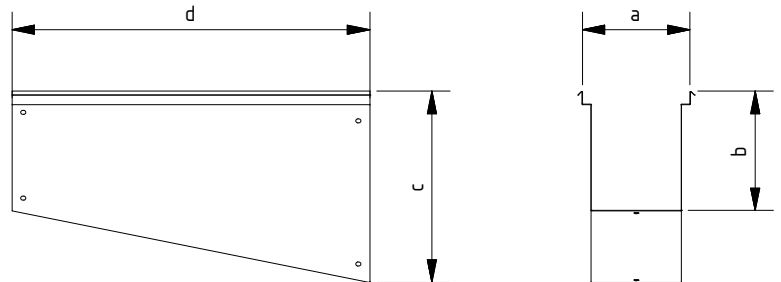
- sendzimirverzinkt (vz.)
- Materialstärke 1mm
- inkl. Schraubenmaterial

- sendzimir galvanized (vz.)
- thickness 1mm
- including screw material

Abmessungen / Dimensions Artikel + Preise / Item + Prices

Typ	a	b	c	d	e	f	g	t	kg	Art.Nr.	Preis €
X	300mm	335mm	1000mm	1300mm					16,0	4009003015710	158,20

Schalungs Übergangsstück Adapter for model 300 to model 500



- sendzimirverzinkt
- Materialstärke 1mm
- inkl. Schraubenmaterial
- einteilige (1) oder geteilte Schalung (3)

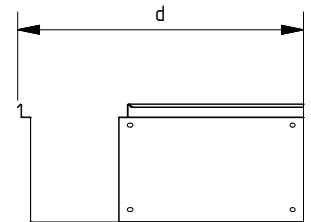
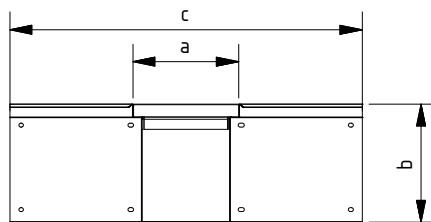
- sendzimir galvanized
- thickness 1mm
- including screw material
- one-piece (1) or divided ducting (3)

Abmessungen / Dimensions Artikel + Preise / Item + Prices

Typ	a	b	c	d	e	f	g	t	kg	Art.Nr.	Preis €
1	300mm	335mm	535mm	1000mm					12,0	4009003016194	115,57
3	300mm	335mm	535mm	1000mm					10,6	4009003016414	127,78

Unterflurbelüftung Underfloor ventilation

Schalungs T-Stück T-fitting



- sendzimirverzinkt
- Materialstärke 1mm
- inkl. Schraubenmaterial

- sendzimir galvanized
- thickness 1mm
- including screw material

Abmessungen / Dimensions Artikel + Preise / Item + Prices

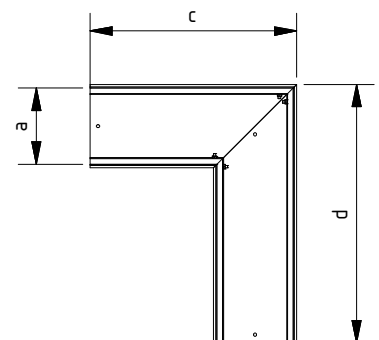
Typ	a	b	c	d	e	f	g	t	kg	Art.Nr.	Preis €
T	300mm	336mm	1000mm	812mm	335mm				17,8	4009003015690	118,59

--	--	--	--	--	--	--	--	--	--	--	--

--	--	--	--	--	--	--	--	--	--	--	--

--	--	--	--	--	--	--	--	--	--	--	--

Schalungs Eck-Stück 90°-corner



- sendzimirverzinkt
- Materialstärke 1mm
- inkl. Schraubenmaterial

- sendzimir galvanized
- thickness 1mm
- including screw material

Abmessungen / Dimensions Artikel + Preise / Item + Prices

Typ	a	b	c	d	e	f	g	t	kg	Art.Nr.	Preis €
L	300mm	335mm	813mm	1015mm					17,0	4009003015688	118,59
L	300mm	335mm	1015mm	813mm					17,0	4009003015689	118,59

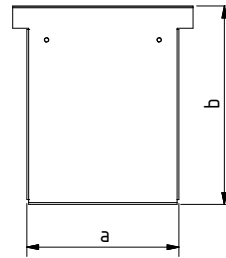
--	--	--	--	--	--	--	--	--	--	--	--

--	--	--	--	--	--	--	--	--	--	--	--

--	--	--	--	--	--	--	--	--	--	--	--

Schalungs Enddeckel

End cover for permanent formwork



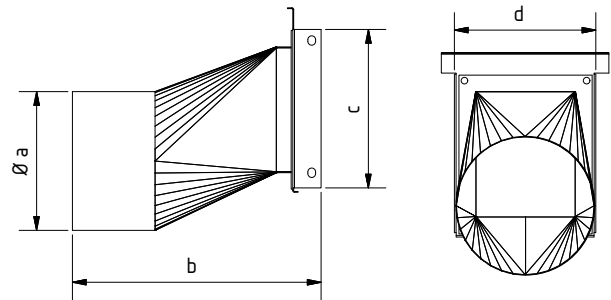
- Enddeckel
- sendzimirverzinkt
- Materialstärke 2mm
- inkl. Schraubenmaterial

- end cover
- sendzimir galvanized
- thickness 2mm
- including screw material

Abmessungen / Dimensions									Artikel + Preise / Item + Prices		
Typ	a	b	c	d	e	f	g	t	kg	Art.Nr.	Preis €
300	256mm	335mm							1,4	4009003015704	23,75
500	256mm	535mm							2,5	4009003016195	25,41
250	200mm	285mm								4009003016835	34,86

Schalung mit Luftanschluss für KG

Air connector for KG-pipe



- Enddeckel mit Luftanschluss
- sendzimirverzinkt
- Materialstärke 1mm
- inkl. Schraubenmaterial

- end cover with air connection
- sendzimir galvanized
- thickness 1mm
- including screw material

Abmessungen / Dimensions									Artikel + Preise / Item + Prices		
Typ	a	b	c	d	e	f	g	t	kg	Art.Nr.	Preis €
300	252mm	451mm	300mm	300mm					1,5	4009003016551	72,85
300	319mm	451mm	300mm	300mm					1,5	4009003016552	77,52
250	252mm	451mm	250mm	250mm					1,5	4009003016836	62,92
250	319mm	451mm	250mm	250mm					1,5	4009003016837	
500										4009003016711	110,74



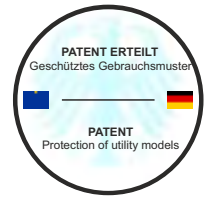
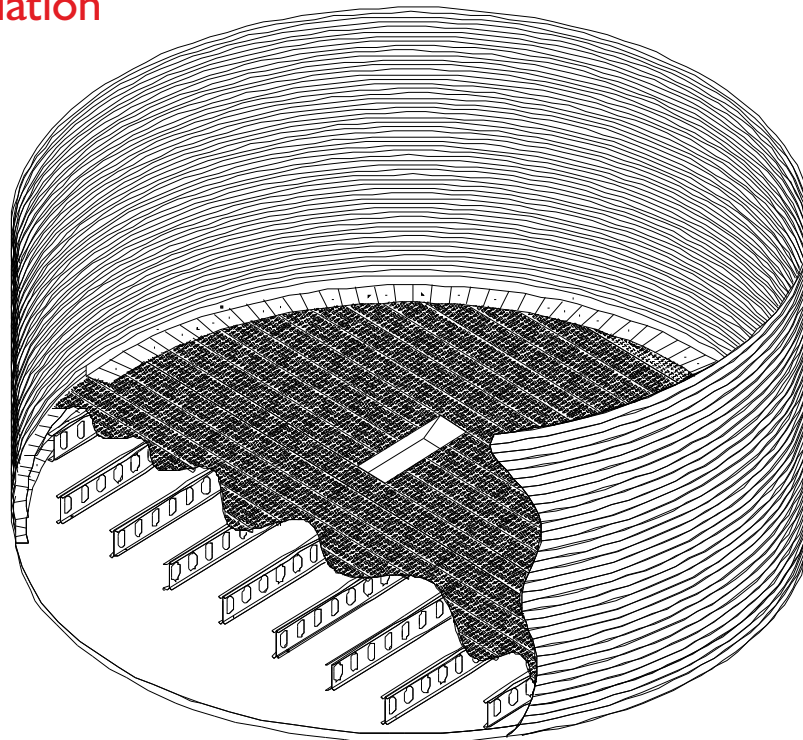
Rundsilobelüftung

Zur Belüftung des Rundsilos stehen verschiedene Systeme zur Verfügung. Der Boden der Rundsilos kann, wie auch das Flachlager, mit dem bewährten Schmelzer Unterflursystem ausgestattet werden. Dazu wird ein Hauptluftkanal bauseits installiert, welcher anschließend mit Winkelrahmen abgedeckt wird. In diese Winkelrahmen lassen sich Lochblechabdeckungen passgenau einsetzen. Die seitlichen Kanäle bestehen aus verlorenen Schalungen, in welche ebenfalls Lochblechabdeckungen eingesetzt werden. Die Abdeckungen werden je nach Silohöhe ausgelegt. Ergänzend ist der vollflächige Belüftungsboden Airfloor für bis zu 16m Durchmesser erhältlich.

Round silo ventilation

There are different systems available to ventilate a round silo. The ground of the round silo can, as well as the flat storage can, be equipped with our well-established underfloor ventilation system. An additional main ventilation duct is installed on site which is afterwards covered with an angular frame. Our grille covers fit perfectly with these angular frames. The lateral ducts consist of permanent formworks, in which our grille covers can be exactly inserted. The covers depend on the silo height. Our Airfloor is additionally available up to a length of 16m.





Air-Floor

Der Air-Floor ist ein kompletter Belüftungsboden auf Basis von Blechpaneelen mit Schlitzlöchern. Dieses komplett verzinkte System vereint eine einfache Montage mit optimaler Hygiene und Sauberkeit. Es ist für Durchmesser bis 16m konzipiert. Rundumlaufend wird das System von einer perforierten Randabdeckung eingeschlossen.

Vorteile:

- geringe Fundamentkosten
- einfache Montage
- mögliche Reinigung
- einfache Einbindung des Fördersystems
- vollverzinkter Belüftungsboden einschließlich Unterkonstruktion und Randabdeckung
- extrem leichte Montage und Demontage der Abdeckungen
- optimale Hygiene und Sauberkeit
- Abstützung stabil und strömungstechnisch optimal
- Abdeckung geschlitzt und durch die Profilierung extrem stabil
- montagefreundlich
- perforierte Randabdeckung

Technische Daten

- für alle Rundsilofabrikate geeignet
- für Durchmesser von ca. 4 m bis ca. 16 m
- Schütthöhen: 6m, 10m, 13m
- Standardhöhe 300 mm

Air-Floor

Air-Floor is a complete ventilation floor based on metal panels with slots. This completely galvanized system combines an easy assembly with optimal hygiene and cleanliness. It is designed for diameters up to 16m. Around, this system is comprised of edge covers.

Advantages:

- low foundation costs
- easy assembly
- cleaning is possible
- easy integration of conveying system
- fully galvanized ventilation floor including substructure and edge cover
- extremely simple assembly and disassembly of covers
- optimal hygiene and cleanliness
- stable support and optimum flow
- slotted cover and extremely stable thanks to profiling
- assembly-friendly
- perforated edge covers

Technical data

- suitable for all types of round silos
- suitable for a diameter of approx. 4 up to approx. 16m
- dumping heights: 6m, 10m, 13m
- standard height 300

Air-Floor
leichte
Demontage

Air-Floor
easy disassembly



Air-Floor
perforierte
Randabdeckung

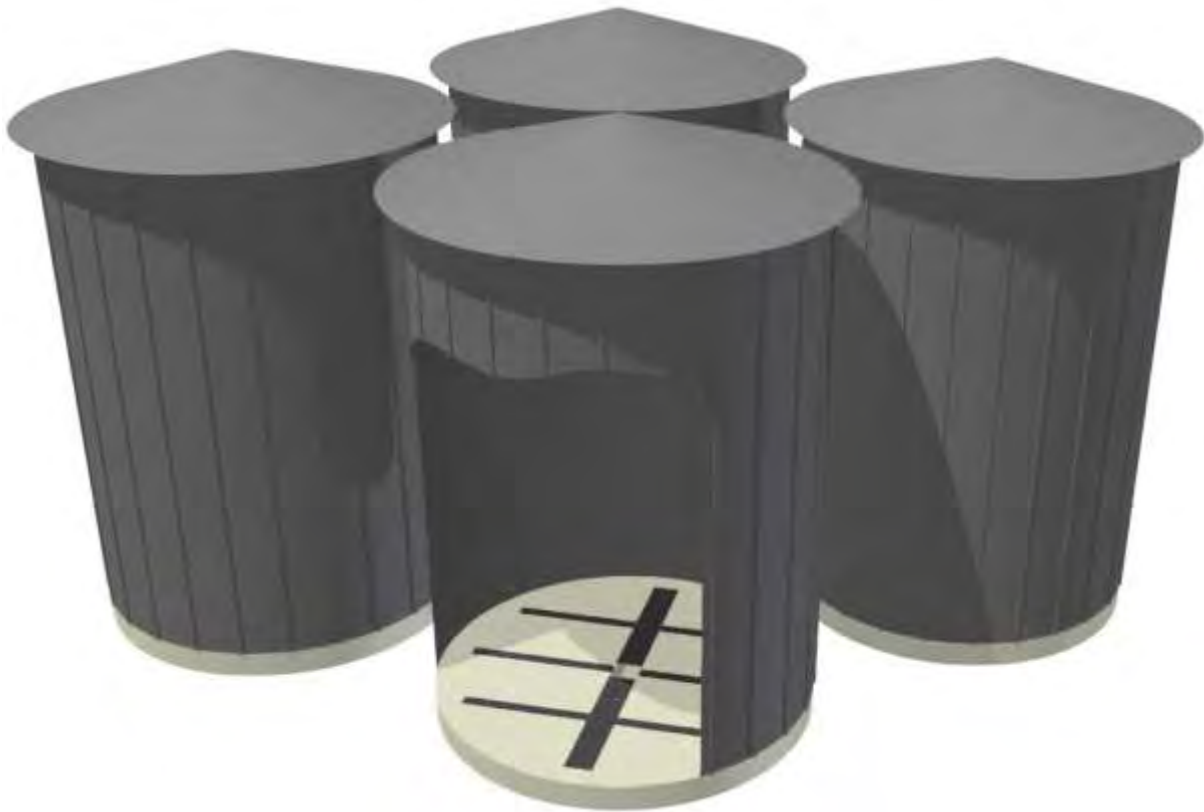
Air-Floor
perforated edge cover



Air-Floor
Abdeckung
geschlitzt und
profiliert

Air-Floor
cover slotted and
contoured





Rundsilos

Die **Schmelzer Rundsilobelüftung** ist für unterschiedliche Silodurchmesser verfügbar.

Die **Schmelzer Rundsilobelüftung** ist ausgelegt für 14 unterschiedliche Siloklassen mit Durchmessern von 1,80 bis 33m.

Die Roste werden je nach Silohöhe ausgewählt, dadurch sind Silowände bis 30m kein Problem. Der Hauptluftkanal besteht aus einem bauseits geschalteten Kanal, welcher anschließend mit Winkelrahmen abgedeckt wird. In diese Winkelrahmen lassen sich Lochblechabdeckungen passgenau einsetzen. Die seitlichen Kanäle bestehen aus verlorenen Schalungen, in welche ebenfalls Lochblechabdeckungen eingesetzt werden.

Round silo ventilation

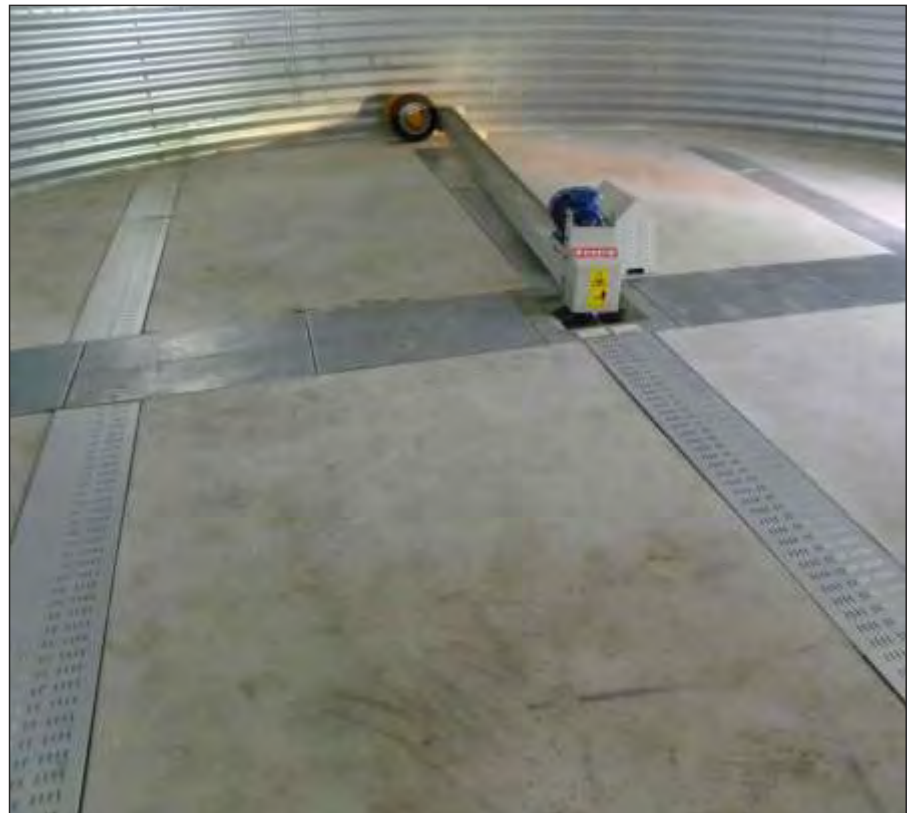
Our **round silo ventilation** is available for various silo diameters.

Our **round silo ventilation** is designed for 14 different sorts of silos with diameters from 1,80 to 33m.

The grates are selected depending on the height of the silo. Therefore silo walls up to a height of 30m are no problem. The main channel consists of a switched channel which is provided by the customer and which is then covered with angular frames. Perforated covers can be inserted with a perfect fit into these angular frames. The lateral channels consist of permanent formworks which can also be easily inserted in perforated covers.

Rundsilobelüftung
mit Fördertechnik

Round silo ventilation for
conveying system



Siloklassen / Type of Silo		
Siloklasse	von Ø in m	bis Ø in m
Type of Silo	from Ø in m	to Ø in m
1	1,80	3,15
2	3,15	4,50
3	4,50	6,00
4	6,00	8,40
5	8,40	9,80
6	9,80	11,45
7	11,45	13,30
8	13,30	16,00
9	16,00	18,20
10	18,20	21,30
11	21,30	24,00
12	24,00	27,50
13	27,50	32,00
14	32,00	33,00

